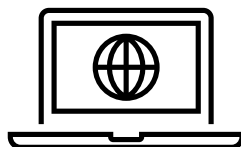


+ plus

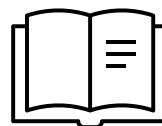
PRODUCTION PRAGUE



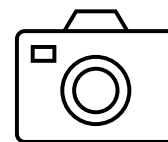
ukážeme vaše plus



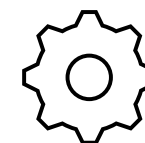
Klikněte pro zobrazení webových stránek
www.plusproduction.cz



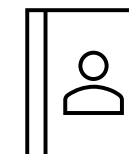
Seznam ploch



Fotografie
obrazovek



Technické
specifikace



Kontakty

Seznam ploch

Praha

- Praha 1 – Můstek

- Praha 4 – Kačerov/Jihlavská

- Praha 4 – Jižní spojka směrem z centra

- Praha 4 – Jižní spojka směrem do centra

- Praha 4 – náměstí Hrdinů

- Praha 4 – Arkády Pankrác

- Praha 5 – křižovatka Anděl

- Praha 5 – Erpet Golf Centrum

- Praha 10 – křižovatka Štěrboholy

- Praha 10 – Štěrboholy prodejna Říha

České Budějovice

- NC Géčko
-

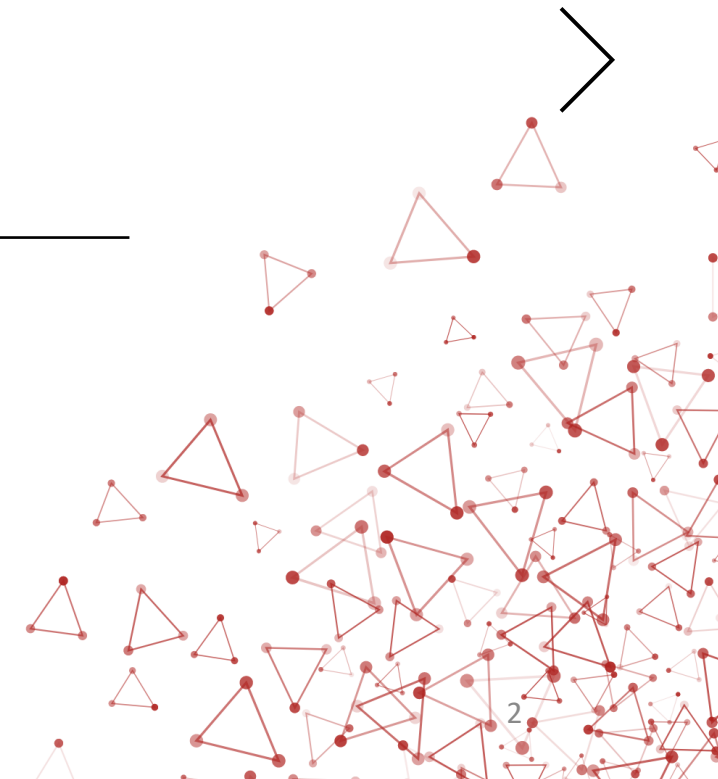
Plzeň

- náměstí Republiky
-

Klínovec

- Dámská sjezdovka
-

ukážeme vaše plus



PROČ SI VYBRAT PRÁVĚ NÁS?



Vysoký denní dosah - přes 1,1 milionu pasantů každý den.



Strategické umístění - maximalizace viditelnosti vaší značky.



Špičková obrazová kvalita - ostrý a jasný obraz za všech podmínek.



Kompletní servis a podpora - bezproblémový provoz vaší reklamy.



Osobní přístup - každý klient dostává naši plnou pozornost a přizpůsobené řešení.



Praha 4 – Kačerov/Jihlavská



Praha 1 - Můstek



Praha 4 – Arkády Pankrác



Praha 10 – Štěrboholy prodejna Říha



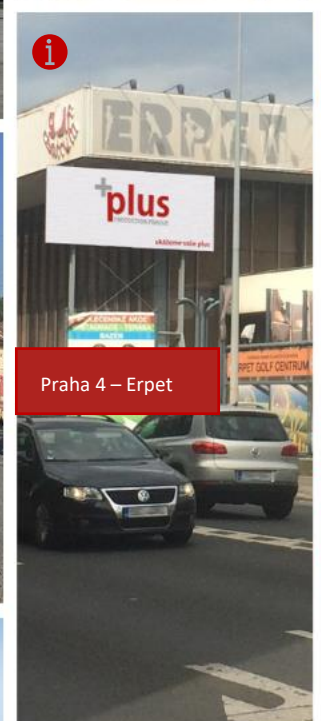
České Budějovice – NC Géčko



Praha 4 – Jižní spojka z centra



Praha 4 – Anděl



Praha 4 – Erpet



Praha 10 – křižovatka Štěrboholy



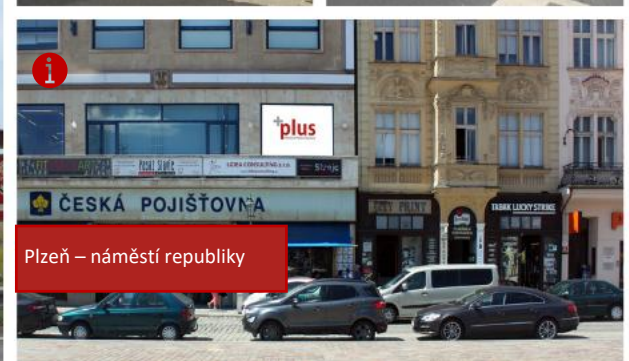
Klínovec – Dámská sjezdovka



Praha 4 – náměstí Hrdinů

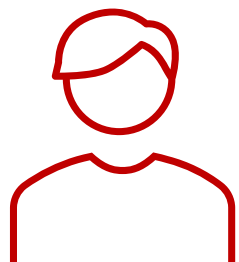


Praha 4 – Jižní spojka do centra



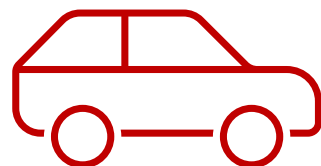
Plzeň – náměstí republiky

V ČÍSLECH



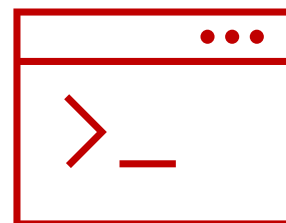
431 900 +

DENNÍ ZÁSAH
OSOB



757 000 +

DENNÍ ZÁSAH
VOZIDEL



13

OBRAZOVEK



1200 +

KAMPANÍ V ROCE
2023

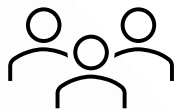




Praha 1 - Můstek

Hlavní město Praha

Praha 1



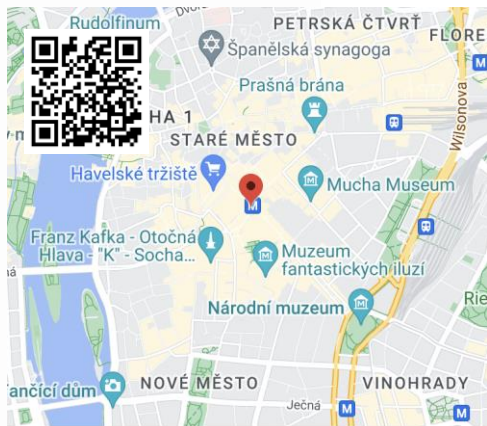
3 600 000

návštěvníků/měsíc

Denní zásah



120 000 osob



GPS: 50°05'01.8"N 14°25'24.7"E

Název obrazovky: Můstek

Adresa: Václavské náměstí, 110 00
Praha 1

Rozměr obrazovky: 8 x 6 metrů

Rozlišení obrazovky: 712 x 602 px

Délka spotu: 5s, 10s, 20s, 30s

Snímkování: 25 fps

Zvuk: ne

Provozní doba: nonstop

Popis plochy:

Tato obrazovka patří mezi naše TOP reklamní plochy. Je atraktivní a nejlépe situovaná outdoor obrazovka v ČR. Nachází se v samém srdci Prahy, konkrétně v dolní části Václavského náměstí na budově Europaláce.



Okolí: metro A/B Můstek, pěší zóna Na Příkopě / Václavské náměstí



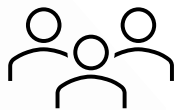


Praha 4 – Kačerov/Jihlavská



Hlavní město Praha

Praha 4



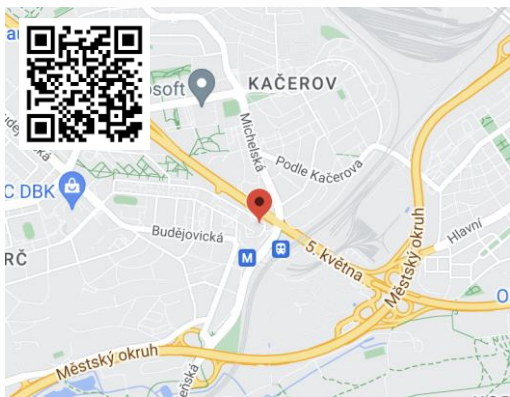
3 900 000

návštěvníků/měsíc

Denní zásah



130 000 vozidel



GPS: 50°02'34.7"N 14°27'39.7"E

Název obrazovky: Kačerov/Jihlavská

Adresa: Jihlavská 823/78, 140 00

Praha 4

Rozměr obrazovky: 16 x 9 metrů

Rozlišení obrazovky: 640 x 352px

Délka spotu: 5s, 10s, 20 s, 30s

Snímkování: 25 fps

Zvuk: ne

Provozní doba: 06:00 - 22:00

Popis plochy:

Největší reklamní LED plocha v ČR je umístěna na příjezdu po D1 směrem od Brna na úrovni stanice metra Kačerov. Vysoký reklamní efekt na strategickém místě s jedinečným zobrazením podtrhuje naše heslo: UKÁŽEME VAŠE PLUS! Oslovte i vy cestující svým reklamním sdělením.



Okolí: MHD, auto doprava, metro C
Kačerov



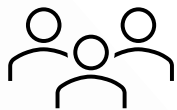
+
plus
PRODUCTION PRAGUE
ukážeme vaše plus

Praha 4 – Jižní spojka směr do centra



Hlavní město Praha

Praha 4



2 700 000

návštěvníků/měsíc

Denní zásah



90 000 vozidel

Název obrazovky: Jižní spojka směr do centra

Adresa: u sjezdu k ulicím
Chodovská/Spořilovská, 141 00 Praha 4

Rozměr obrazovky: 14,1 x 5,8 metrů

Rozlišení obrazovky: 1408 x 576 px

Délka spotu: 5s, 10s, 20 s, 30s

Snímkování: 25 fps

Zvuk: ne

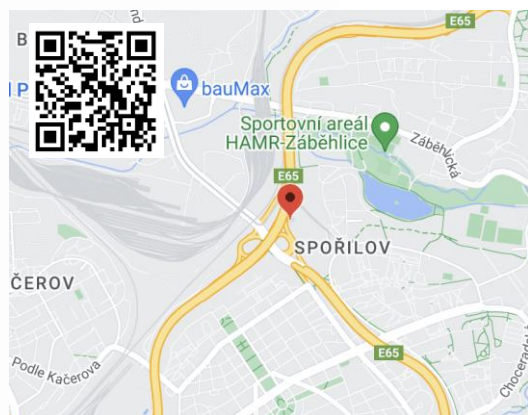
Provozní doba: 06:00 - 22:00

Popis plochy:

Obrazovka na Jižní spojnici ve směru do centra Prahy u sjezdu k ulicím Chodovská/Spořilovská. Oslovuje řidiče jedoucí od Štěrboholské spojky. Nachází se v místě hustého provozu. Obrazovka zaujme ze značné vzdálenosti.



Okolí: MHD, doprava



GPS: 50°03'04.6"N 14°28'46.5"E



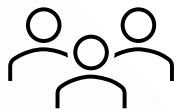


Praha 4 – Jižní spojka směr z centra



Hlavní město Praha

Praha 4



2 700 000

návštěvníků/měsíc

Denní zásah



90 000 vozidel

Název obrazovky: Jižní spojka směr z centra

Adresa: u sjezdu k ulicím
Chodovská/Spořilovská, 141 00 Praha 4

Rozměr obrazovky: 14,1 x 5,8 metrů

Rozlišení obrazovky: 1408 x 576 px

Délka spotu: 5s, 10s, 20 s, 30s

Snímkování: 25 fps

Zvuk: ne

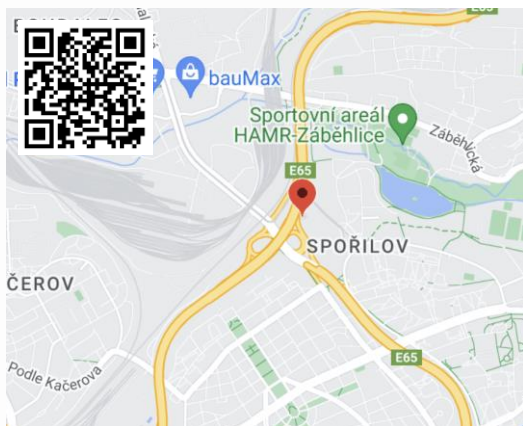
Provozní doba: 06:00 - 22:00

Popis plochy:

Obrazovka na Jižní spojnici u sjezdu k ulicím Chodovská/Spořilovská, cílí na řidiče aut jedoucí směrem na Černý Most kde se tvoří časté kolony. Obrazovka má vynikající viditelnost ze značné vzdálenosti. Je ideálním marketingovým nástrojem pro sdělení Vaší reklamy.



Okolí: MHD, doprava



GPS: 50°03'03.2"N 14°28'47.2"E



www.plusproduction.cz

13

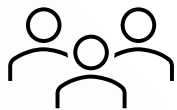


Praha 4 – Náměstí Hrdinů



Hlavní město Praha

Praha 4

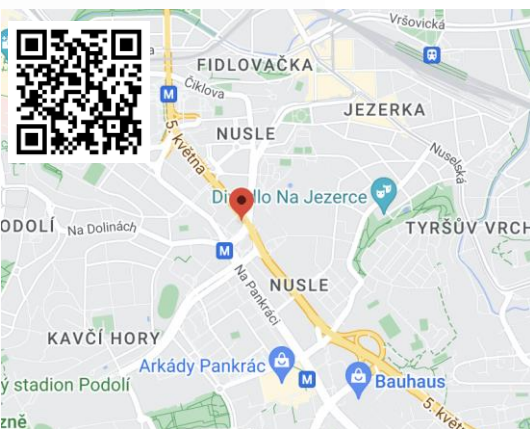


3 150 000

návštěvníků/měsíc

Denní zásah

 **105 000 vozidel**



GPS: 50°03'27.1"N 14°26'07.0"E

Název obrazovky: Náměstí Hrdinů

Adresa: Na Pankráci, 140 00 Praha 4

Rozměr obrazovky: 11,5 x 4,8 metrů

Rozlišení obrazovky: 1408 x 576 px

Délka spotu: 5s, 10s, 20 s, 30s

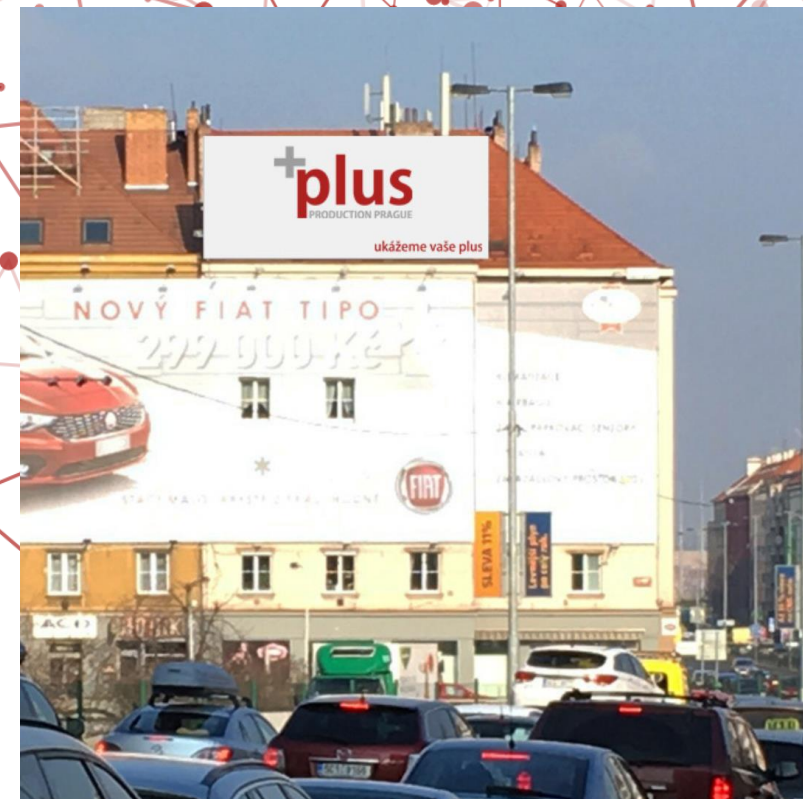
Snímkování: 25 fps

Zvuk: ne

Provozní doba: 06:00 - 22:00

Popis plochy:

Výjimečná reklamní obrazovka s plochou téměř 60 metrů čtverečních. Nachází se na strategickém místě, upoutá řidiče jedoucí po magistrále od budovy Vrchního soudu směrem k Nuselskému mostu. Nabízí ideální reklamní prostor pro Vaši reklamu.



Okolí: MHD, doprava





Praha 4 – Arkády Pankrác



Hlavní město Praha

Praha 4



1 947 000

návštěvníků/měsíc

Denní zásah



64 900 osob

Název obrazovky: Arkády Pankrác

Adresa: Na Pankráci 1727/86, 140 00 Praha 4

Rozměr obrazovky: 8 x 4 metrů

Rozlišení obrazovky: 1024 x 480 px

Délka spotu: 5s, 10s, 20 s, 30s

Snímkování: 25 fps

Zvuk: ne

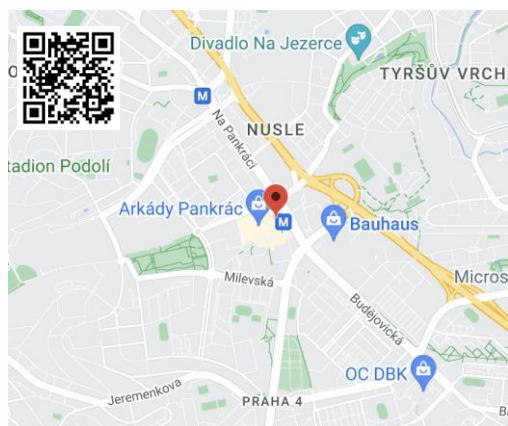
Provozní doba: 06:00-22:00

Popis plochy:

Lokalita Arkády Pankrác je velmi rušným širším centrem metropole, se silným dopravním ruchem. Jde o druhou nejlidnatější, kancelářskou a rezidenční oblast v Praze. V bezprostřední blízkosti panelu LED se nachází pěší zóna, na které probíhají pravidelné a velmi oblíbené trhy a další veřejné akce. V blízkosti LED panelu se nachází autobusová zastávka Pankrác a vstupy do stanice metra Pankrác linky C.



Okolí: MHD, pěší zóna, metro C Pankrác, doprava, kancelářská a rezidenční oblast



GPS: 50°03'03.8"N 14°26'20.8"E





Praha 5 – křižovatka Anděl



Hlavní město Praha


Praha 5

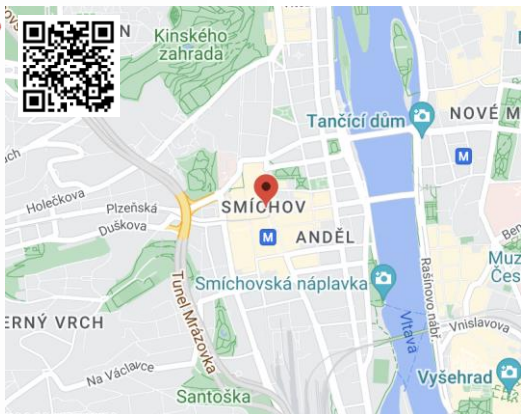


5 550 000

návštěvníků/měsíc

Denní zásah

 **185 000 osob**



GPS: 50°04'19.8"N 14°24'13.6"E

Název obrazovky: Anděl

Adresa: Plzeňská 8, 150 00 Praha 5

Rozměr obrazovky: 5 x 3 metrů

Rozlišení obrazovky: 640 x 384 px

Délka spotu: 5s, 10s, 20 s, 30s

Snímkování: 25 fps

Zvuk: ne

Provozní doba: 06:00 - 22:00

Popis plochy:

Obrazovka je umístěna v rušném centru Prahy. Po celý den jsou ulice plné lidí, kteří cestují MHD, návštěvníků pětihvězdičkového nákupního centra Nový Smíchov. Komunikujte svá sdělení efektivně a cíleně. Tato obrazovka je ideální marketingový nástroj pro Vaše reklamní sdělení.



Okolí: pěší, MHD, metro B Anděl, OC Nový Smíchov





Praha 5 – Erpet Golf Centrum



Hlavní město Praha

Praha 5



2 160 000

návštěvníků/měsíc

Denní zásah



72 000 osob

Název obrazovky: Erpet Golf Centrum

Adresa: Strakonická 2860/4, 150 00 Praha 5

Rozměr obrazovky: 7 x 3 metrů

Rozlišení obrazovky: 896 x 384 px

Délka spotu: 5s, 10s, 20 s, 30s

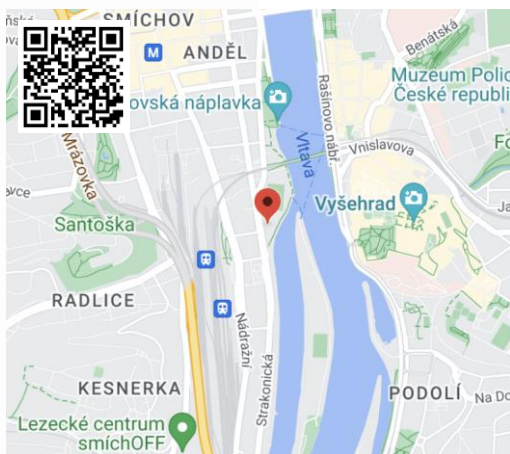
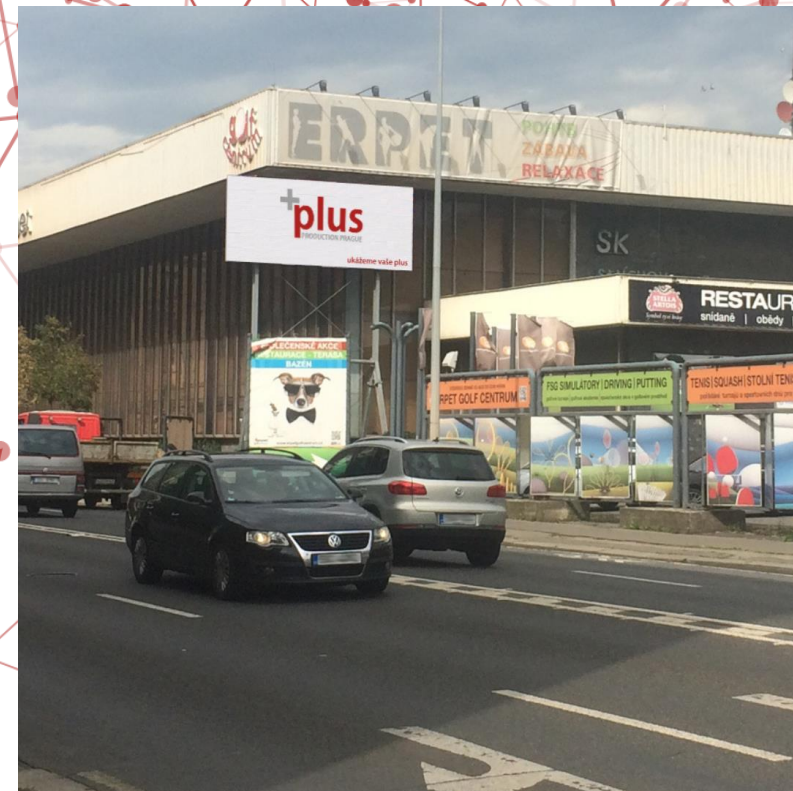
Snímkování: 25 fps

Zvuk: ne

Provozní doba: 06:00 - 22:00

Popis plochy:

Obrazovka se nachází na budově areálu Erpet Golf Centrum na Strakonické ulici směrem do centra. Díky úseku častého zpomalení provozu je vhodnou obrazovkou pro oslovení Vašich potencionálních zákazníků.



GPS: 50°03'50.7"N 14°24'39.5"E

Okolí: MHD, auto doprava, ul. Strakonická směr centrum

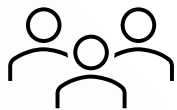




Praha 10 – křižovatka Štěrboholy

Hlavní město Praha

Praha 5



6 000 000

návštěvníků/měsíc

Denní zásah



200 000 vozidel

Název obrazovky: Štěrboholy

Adresa: sjezd z Černokostelecká směr Pražský okruh, 102 00 Praha

Rozměr obrazovky: 12 x 6 metrů

Rozlišení obrazovky: 720 x 360 px

Délka spotu: 5s, 10s, 20 s, 30s

Snímkování: 25 fps

Zvuk: ne

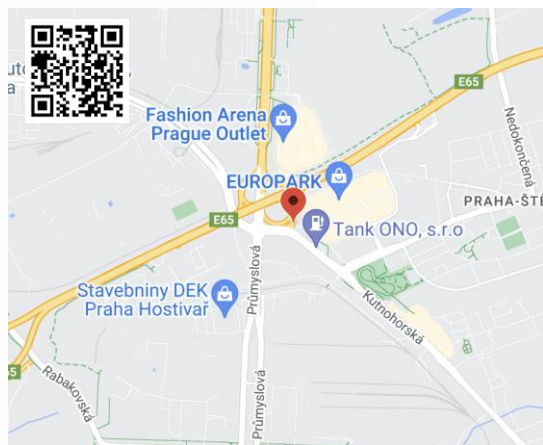
Provozní doba: 06:00 - 22:00

Popis plochy:

Průzkumy ukázaly, že tato křižovatka je nejfrekventovanější dopravní uzel v Praze. Denně zde projede neuvěřitelných 200.000 vozidel. O to lepší je, že i zde naleznete obrazovku, která je v naší síti reklamních ploch. Možná právě zde naleznete své nové zákazníky.



Okolí: MHD, jeden z hlavních dop. uzlů v Praze



GPS: 50°04'16.9"N 14°32'22.7"E

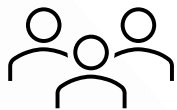




Praha 10 – Štěrboholy prodejna Říha

Hlavní město Praha

Praha 5



2 100 000

návštěvníků/měsíc

Denní zásah



70 000 vozidel

Název obrazovky: Štěrboholy prodejna Říha

Adresa: Černokostelecká 128/161, 102 00
Praha

Rozměr obrazovky: 3 x 4 metrů

Rozlišení obrazovky: 256 x 192 px

Délka spotu: 5s, 10s, 20 s, 30s

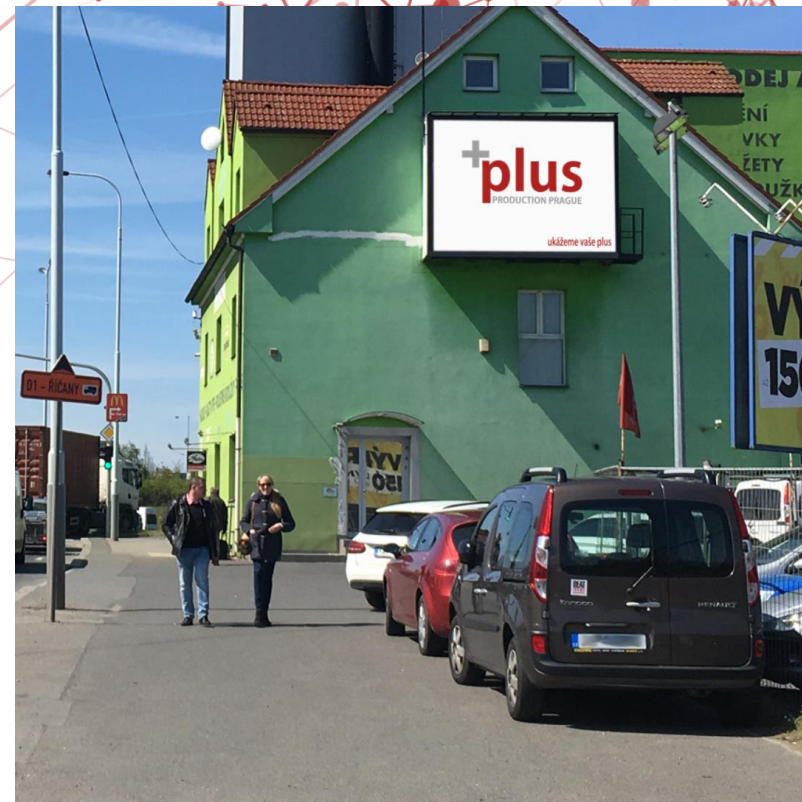
Snímkování: 25 fps

Zvuk: ne

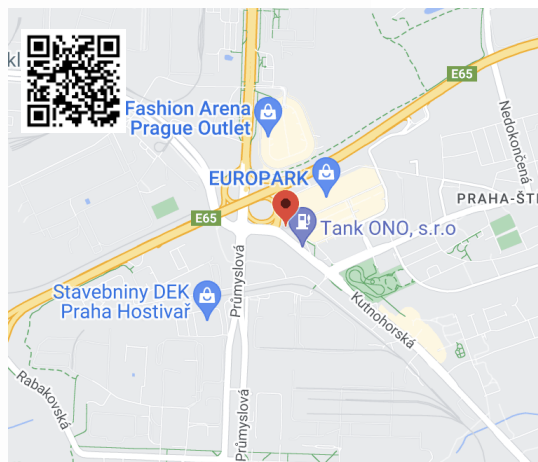
Provozní doba: 06:00 - 22:00

Popis plochy:

Obrazovka je umístěna na budově prodejny Říha. Cílí na řidiče jedoucí od Uhříněvsi do centra, Hostivaře, Hloubětína. Tato obrazovka sousedí s obrazovkou Štěrboholy, která je viditelná z ostatních směrů. Tyto dvě obrazovky jsou strategicky umístěné pro oslovení co největšího počtu zákazníků.



Okolí: MHD, jeden z hlavních dop. uzlů v Praze



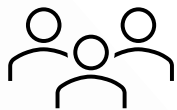
GPS: 50°04'16.1"N 14°32'24.3"E



České Budějovice – NC Géčko



Jihočeský kraj České Budějovice



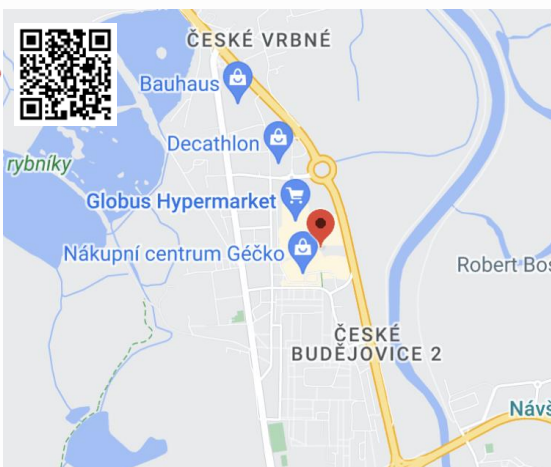
660 000

návštěvníků/měsíc

Denní zásah



22 000 osob



GPS: 49°00'01.5"N 14°27'08.7"E

Název obrazovky: NC Géčko

Adresa: České Vrbné, 370 11 České Budějovice

Rozměr obrazovky: 8 x 4 metrů

Rozlišení obrazovky: 768 x 480 px

Délka spotu: 5s, 10s, 20 s, 30s

Snímkování: 25 fps

Zvuk: ne

Provozní doba: 06:00-22:00

Popis plochy:

Obrazovka je umístěna v lokalitě nákupního centra „Géčko“ a Globus, NC patří mezi nejnavštěvovanější a pro Vaši reklamu tak nejvíce strategické místo v Českých Budějovicích. Obrazovka je umístěna u hlavního vchodu „Géčka“ směrem na parkoviště. Dobře viditelná je i řidičům na hlavní silnici směrem do Českých Budějovic.



Okolí: MHD, doprava, pěší





plus
PRODUCTION PRAGUE

DANCE ART

Pasáž Slavie
shopping & office center

LIDEA CONSULTING s.r.o.
www.lideaconsulting.cz

STREJC

ČESKÁ POJIŠŤOVNA

CITY PRINT

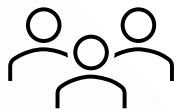
TABAK LUCKY STRIKE

PLZEŇSKÁ FORMANKA
RESTAURACE

Plzeň – náměstí Republiky

Home icon | Menu icon | Settings icon | Profile icon

Plzeňský kraj Plzeň



750 000

návštěvníků/měsíc

Denní zásah



25 000 osob

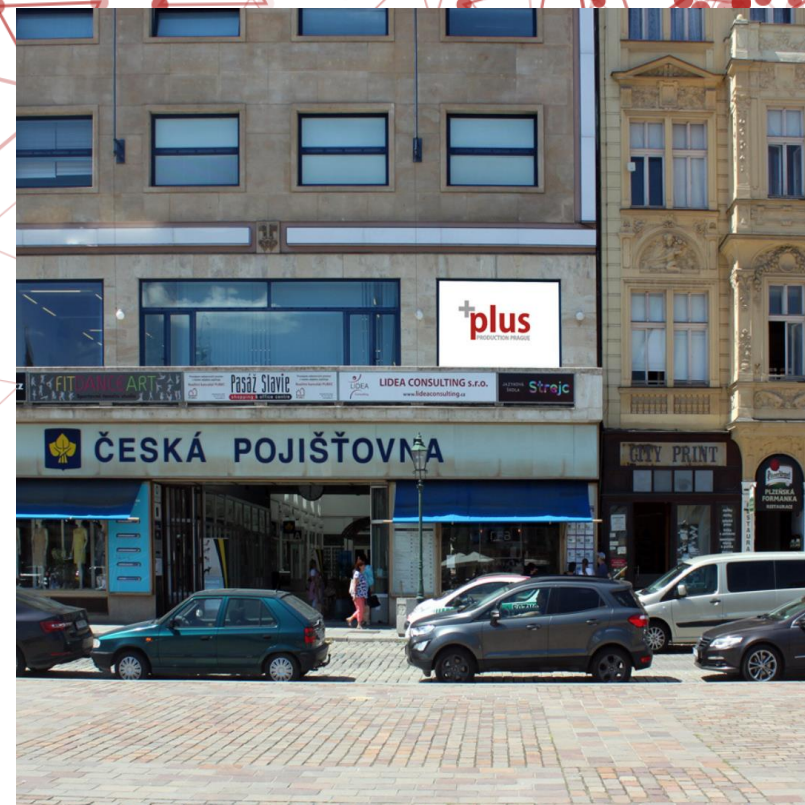


GPS: 49°44'48.4"N 13°22'35.0"E

Název obrazovky: náměstí Republiky
Adresa: nám. Republiky 53/27, 301 00 Plzeň
Rozměr obrazovky: 3 x 2 metrů
Rozlišení obrazovky: 768 x 576 px
Délka spotu: 5s, 10s, 20 s, 30s
Snímkování: 25 fps
Zvuk: ne
Provozní doba: 05:00-22:00

Popis plochy:

LED obrazovka se nachází na lukrativním místě přímo na náměstí Republiky v Plzni. Jedná se o jedinou outdorovou reklamu, která se nachází na náměstí Republiky. Obrazovka je velmi dobře viditelná ze širokého okolí.



Okolí: MHD, doprava, pěší

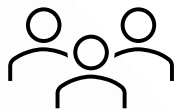




Klínovec – Dámská sjezdovka



Ústecký kraj Klínovec



450 000

návštěvníků/měsíc

Denní zásah



15 000 osob

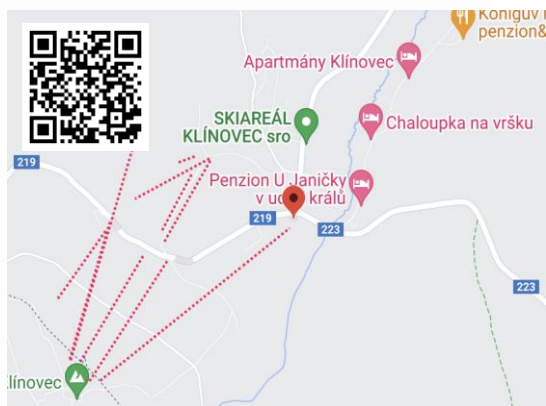
Název obrazovky: Dámská sjezdovka
Adresa: Háj, 431 91 Loučná pod Klínovcem
Rozměr obrazovky: 7 x 4 metrů
Rozlišení obrazovky: 448 x 240 px
Délka spotu: 5s, 10s, 20 s, 30s
Snímkování: 25 fps
Zvuk: ne
Provozní doba: 08:00-18:00

Popis plochy:

Obrazovka se nachází v centru lyžařského centra Klínovec. Osloví všechny návštěvníky jak zimních tak i letních sportů. Velmi efektivní způsob jak předat návštěvníkům svá sdělení. V sezónních měsících centrum navštíví desítky tisíc rekreatantů týdně. Obrazovka je viditelná z parkingu, sjezdovky, vleku a baru.



Okolí: návštěvníci lyžařského střediska, doprava



GPS: 50°24'12.1"N 12°59'00.5"E



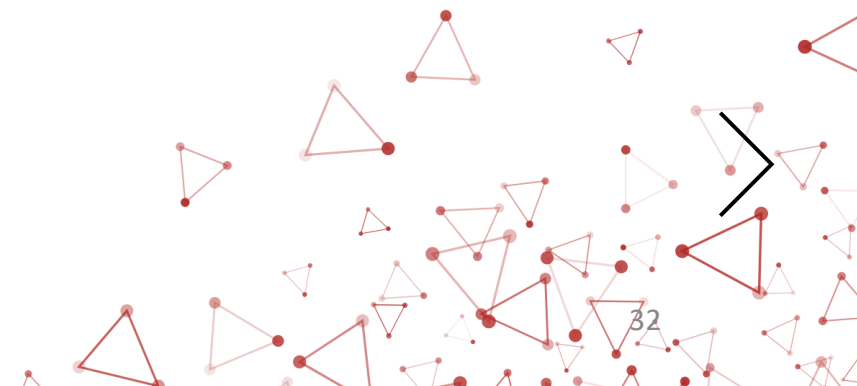
Technické specifikace

Název obrazovky	Velikost	Rozlišení	Provozní doba
➤ Praha 1 – Můstek	8x6 m	712x602 px	nonstop
➤ Praha 4 – Kačerov/Jihlavská	16x9 m	640x352 px	06:00 - 22:00
➤ Praha 4 – Jižní spojka směrem z centra	14,1x5,8 m	1408x576 px	06:00 - 22:00
➤ Praha 4 – Jižní spojka směrem do centra	14,1x5,8 m	1408x576 px	06:00 - 22:00
➤ Praha 4 – náměstí Hrdinů	11,5x4,8 m	1408x576 px	06:00 - 22:00
➤ Praha 4 – Arkády Pankrác	8x4 m	1024x480 px	06:00 - 22:00
➤ Praha 5 – křižovatka Anděl	5x3 m	640x384 px	06:00 - 22:00
➤ Praha 5 – Erpet Golf Centrum	7x3 m	896x384 px	06:00 - 22:00
➤ Praha 10 – křižovatka Štěrboholy	12x6 m	720x360 px	06:00 - 22:00
➤ Praha 10 – Štěrboholy prodejna Říha	3x4 m	256x192 px	06:00 - 22:00
➤ České Budějovice – NC Géčko	8x4 m	768x480 px	06:00 - 22:00
➤ Plzeň – náměstí Republiky	3x2 m	768x576 px	05:00 - 22:00
➤ Klínovec – Dámská sjezdovka	7x4 m	448x240 px	08:00 - 18:00

Obrazovka na Praze 1 – Můstek má specifické požadavky na výrobu spotu. Při objednání kampaně na tuto obrazovku Vám zašleme technickou specifikaci na tuto obrazovku.

Technické specifikace stejné pro všechny obrazovky

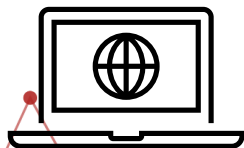
Snímkování	25 fps
Formát	AVI/MP4
Kodek	Divx/H.264
Délka spotu	5s, 10s, 20s, 30s



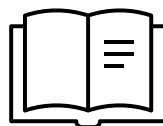
Kontakty

- **Klára Choulíková** +420 724 333 111 klara@plusproduction.cz
- **Eliška Mašková** +420 724 333 000 eliska@plusproduciton.cz
- **Jaroslav Černocho** +420 724 333 888 jarda@plusproduction.cz

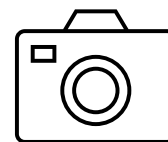
Ukážeme vaše plus



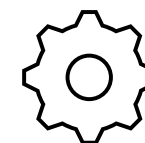
Klikněte pro zobrazení webových stránek
www.plusproduction.cz



Seznam ploch



Fotografie
obrazovek



Technické
specifikace